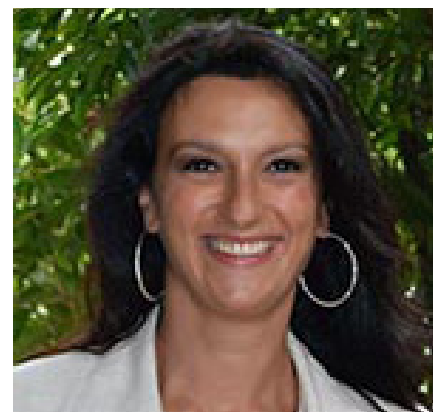


Le Succès de nos Clients Isabelle Rouvière - INSIDE-RH



Isabelle Rouvière, consultante RH, utilise les bilans Versus PersProfile et JobVision pour aider ses clients INSIDE-RH à développer leur potentiel et à s'épanouir dans leur travail..



A propos INSIDE-RH

Fondé par Isabelle en 2011, INSIDE-RH est un cabinet de conseil en ressources humaines basé sur une vision humaniste de l'évolution professionnelle et personnelle.

Nos Services

INSIDE-RH aide au recrutement, offre du coaching individuel et d'équipe, y compris l'équicoaching, gère et anime des ateliers en entreprise.

*« Ma devise est « Soyez heureux au travail ». Cette devise donne un sens à ma vie et à ma façon de travailler avec les gens et les entreprises. »
– Isabelle Rouvière –*

Q&A avec Isabelle

Parlez-nous de vous et de ce qui vous motive...

Je vis à Toulouse, en France, et je travaille depuis plus de 20 ans dans les domaines du recrutement international, du coaching individuel et d'équipe, ainsi que de l'animation et de la gestion d'ateliers.

Je suis une coach certifiée et formée en éthologie équestre. Je propose l'équicoaching, ou coaching avec les chevaux, une méthode innovante de formation individuelle et collective alliant l'humain et la nature. Ma devise est « Soyez heureux au travail ». Elle donne un sens à ma vie et à ma façon de travailler avec les gens et les organisations.

J'ai fondé INSIDE-RH pour utiliser mes compétences tout en respectant des valeurs humanistes. J'aide les personnes à trouver leur voie en donnant un sens à leurs actions. J'accompagne également les entreprises dans le développement et la cohésion de leurs équipes pour une réussite collective.

Pouvez-vous nous en dire plus sur l'équicoaching et le rôle du cheval ?

L'équicoaching est un moyen amusant et efficace de découvrir les talents individuels, de développer la cohésion de l'équipe et l'intelligence collective. L'atelier est divisé en trois parties :

- Tout d'abord, j'organise des sessions individuelles, chaque individu remplit son PersProfile, que nous débriefons ensuite afin d'aider la personne à trouver ses talents uniques et à renforcer sa confiance en elle.
- Nous nous regroupons ensuite pour examiner les forces personnelles et l'intelligence collective. Comme nous le disons : « La somme est plus grande que les parties » et il est important que l'équipe en prenne conscience.
- Enfin, nous travaillons avec des chevaux. Les chevaux sont neutres, authentiques et très réceptifs à leur environnement. Le cheval adapte son comportement en fonction du langage verbal et non verbal. La personne doit donner des instructions claires et authentiques pour que le cheval puisse exécuter les tâches.

La combinaison de PersProfile et des chevaux est extrêmement efficace ; elle stimule la capacité individuelle à établir une relation de confiance et développe les compétences de leadership. L'atelier améliore la communication, la compréhension de soi et des autres et aide également les participants à trouver leur place dans l'équipe. Chacun en sort plus fort.



Quelle est la clé pour devenir un coach efficace ?

PersProfile aide une personne à identifier et à formuler ses capacités, ses préférences et ses motivations. La crise du Covid a créé beaucoup d'incertitudes chez certaines personnes et l'utilisation de PersProfile pendant les sessions de coaching aide les gens à trouver leur voie. C'est un excellent moyen de se préparer aux entretiens, de se sentir en confiance et de développer sa marque personnelle. J'utilise également PersProfile pour la sélection des candidats, la mobilité professionnelle et, comme mentionné précédemment, pour les ateliers de cohésion d'équipe comme l'équiCoaching.

L'utilisation de PersProfile dans le recrutement fournit plus de renseignements sur les candidats, elle aide à poser les bonnes questions et à valider les décisions. Les erreurs de recrutement sont très coûteuses à la fois pour l'entreprise et pour les personnes. PersProfile fournit beaucoup d'informations lors du processus de recrutement et met en évidence les points forts et les domaines à développer..

Quels sont les avantages d'utiliser PersProfile dans votre travail ?

PersProfile aide une personne à identifier et à formuler ses capacités, ses préférences et ses motivations. La crise du Covid a créé beaucoup d'incertitudes chez certaines personnes et l'utilisation de PersProfile pendant les sessions de coaching aide les gens à trouver leur voie.

C'est un excellent moyen de se préparer aux entretiens, de se sentir en confiance et de développer sa marque personnelle. J'utilise également PersProfile pour la sélection des candidats, la mobilité professionnelle et, comme mentionné précédemment, pour les ateliers de cohésion d'équipe comme l'équiCoaching.

L'utilisation de PersProfile dans le recrutement fournit plus de renseignements sur les candidats, elle aide à poser les bonnes questions et à valider les décisions. Les erreurs de recrutement sont très coûteuses à la fois pour l'entreprise et pour les personnes. PersProfile fournit beaucoup d'informations lors du processus de recrutement et met en évidence les points forts et les domaines à développer.

Qu'est-ce qui est important pour l'orientation professionnelle et comment JobVision aide ?

Lorsqu'une personne choisit une carrière, il est important de rechercher un environnement qui convient à la personne, et qui lui permet d'utiliser ses compétences et ses capacités. C'est une clé du succès que de s'orienter vers une carrière en phase avec ses propres valeurs et des activités qui plaisent.

« JobVision aide les jeunes et les personnes en réorientation de carrière à trouver une voie en ligne avec leurs attentes. ...Cela peut être révélateur ! »

JobVision aide les jeunes à trouver une orientation correspondant à leurs préférences, leurs forces et leurs motivations. Il établit un lien entre les préférences et les motivations profondes de chacun et les emplois faisant appel à ces capacités. Il donne des idées sur les secteurs d'activité les plus pertinents sans être trop restrictif – un excellent moyen d'explorer les emplois qui correspondent aux attentes de chacun. Ainsi, j'utilise les informations de JobVision pour alimenter les discussions avec les étudiants ou les personnes en réorientation de carrière. Cela peut être révélateur.

« JobVision aide les jeunes et les personnes en réorientation de carrière à trouver une voie en ligne avec leurs attentes. ...Cela peut être révélateur ! »

Plus important encore, le fait d'APPRÉCIER ce que l'on fait est un grand pas vers la réussite et mon objectif est toujours d'aider les personnes à y parvenir !

Whatever your aspirations,
get there faster with Versus

